

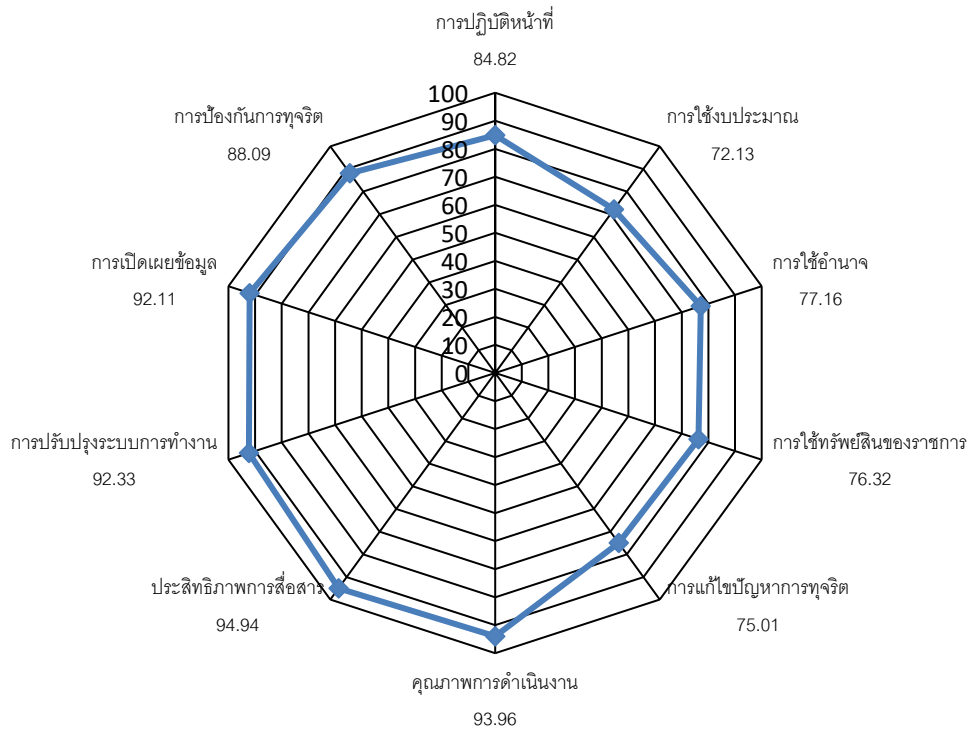
ผลการประเมินคุณธรรมและความโปร่งใสในการดำเนินงานของหน่วยงานภาครัฐ  
(Integrity and Transparency Assessment)

ของสภ.ชุมพลบุรี ประจำปีงบประมาณ พ.ศ.2566 ในภาพรวม

1.การแสดงค่าคะแนนการประเมินคุณธรรมและความโปร่งใสในการดำเนินงานของสภ.ชุมพลบุรี  
ประจำปีงบประมาณ พ.ศ.2566

ตารางที่ 1: ค่าคะแนนการประเมินคุณธรรมและความโปร่งใสในการดำเนินงานของสภ.ชุมพลบุรี  
ประจำปีงบประมาณ พ.ศ.2566 ในภาพรวมจำแนกตามตัวชี้วัด

ตัวชี้วัด	น้ำหนัก(ร้อยละ)	คะแนนเฉลี่ย ตัวชี้วัด	คะแนนที่ได้ (100)	คะแนนถ่วงน้ำหนัก
ตัวชี้วัดที่ 1. การปฏิบัติหน้าที่	30.00	84.82	77.97	23.39
ตัวชี้วัดที่ 2. การใช้งบประมาณ		72.13		
ตัวชี้วัดที่ 3. การใช้อำนาจ		77.16		
ตัวชี้วัดที่ 4. การใช้ทรัพย์สินของราชการ		76.32		
ตัวชี้วัดที่ 5. การแก้ไขปัญหาการทุจริต		75.01		
ตัวชี้วัดที่ 6. คุณภาพการดำเนินงาน	30.00	93.96	93.61	28.08
ตัวชี้วัดที่ 7. ประสิทธิภาพการสื่อสาร		94.94		
ตัวชี้วัดที่ 8. การปรับปรุงระบบการทำงาน		92.33		
ตัวชี้วัดที่ 9. การเปิดเผยข้อมูล	40.00	92.11	90	36.00
ตัวชี้วัดที่ 10. การป้องกันการทุจริต		88.09		
			คะแนนรวม ITA	87.47 ผ่าน



**แผนภาพที่ 1 :**

กราฟใยแมงมุมแสดงค่าคะแนนการประเมินคุณธรรมและความโปร่งใสในการดำเนินงานของสภ.ชุมพลบุรี ประจำปีงบประมาณ พ.ศ.2566

ตารางที่ 2: ค่าคะแนนการประเมินคุณธรรมและความโปร่งใสในการดำเนินงานของ สภ.ชุมพลบุรี ประจำปีงบประมาณ พ.ศ. 2566 จำแนกตามตัวชี้วัดและข้อคำถาม

ตัวชี้วัดที่ 1 การปฏิบัติหน้าที่					84.82
					คะแนน
1. เจ้าหน้าที่ตำรวจในสถานีตำรวจที่ท่านปฏิบัติงาน ให้คำแนะนำช่วยเหลือประชาชนในลักษณะดังต่อไปนี้ มากน้อยระดับใด					88.61
หัวข้อการประเมิน	น้อยที่สุด	น้อย	มาก	มากที่สุด	คะแนน
1.ด้วยความเต็มใจโดยไม่หวังผลตอบแทน	0%	0%	29.11%	70.89%	90.39
2.เป็นมิตรกับประชาชน	0%	0%	32.91%	67.09%	89.14
3.ไม่เลือกปฏิบัติ	0%	2.53%	29.11%	68.35%	88.7
4.เป็นไปตามกรอบระยะเวลาที่กำหนด	0%	0%	41.77%	58.23%	86.22

12. เจ้าหน้าที่ตำรวจในสถานีตำรวจที่ท่านปฏิบัติงาน มีการสื่อสารที่ชัดเจน เข้าใจง่าย ทำให้การบริการประชาชนสะดวกและรวดเร็ว มากน้อยระดับใด					85.37				
หัวข้อการประเมิน					น้อยที่สุด	น้อย	มาก	มากที่สุด	คะแนน
1.เจ้าหน้าที่ตำรวจในสถานีตำรวจที่ท่านปฏิบัติงาน มีการสื่อสารที่ชัดเจน เข้าใจง่าย ทำให้การบริการประชาชนสะดวกและรวดเร็ว มากน้อยระดับใด					0%	1.27%	41.77%	56.96%	85.37
13. เจ้าหน้าที่ตำรวจในสถานีตำรวจที่ท่านปฏิบัติงาน มีการปฏิบัติต่อผู้รับบริการกลุ่มต่อไปนี้ มากน้อยระดับใด					87.47				
หัวข้อการประเมิน					น้อยที่สุด	น้อย	มาก	มากที่สุด	คะแนน
1.ช่วยเหลือและอำนวยความสะดวกต่อผู้รับบริการทั่วไป					0%	0%	43.04%	56.96%	85.8
2.ปกป้องคุ้มครองสวัสดิภาพทั้งด้านร่างกาย จิตใจ และ สุขภาพต่อเด็กและสตรี					0%	0%	32.91%	67.09%	89.14
14. เจ้าหน้าที่ตำรวจในสถานีตำรวจที่ท่านปฏิบัติงาน มีการปฏิบัติอย่างเหมาะสมต่อผู้ถูกกล่าวหาหรือผู้ต้องหาโดยปราศจากการข่มขู่ ทำร้ายร่างกาย เป็นต้น มากน้อยระดับใด					87.05				
หัวข้อการประเมิน					น้อยที่สุด	น้อย	มาก	มากที่สุด	คะแนน
1.เจ้าหน้าที่ตำรวจในสถานีตำรวจที่ท่านปฏิบัติงาน มีการปฏิบัติอย่างเหมาะสมต่อผู้ถูกกล่าวหาหรือผู้ต้องหาโดยปราศจากการข่มขู่ ทำร้ายร่างกาย เป็นต้น มากน้อยระดับใด					0%	0%	39.24%	60.76%	87.05
15. เจ้าหน้าที่ตำรวจในสถานีตำรวจที่ท่านปฏิบัติงาน มีการรับสินบนหรือเป็นผู้ส่งเสริมหรือเป็นผู้กระทำผิดกฎหมายเสียเอง เช่น การเรียกค่าคุ้มครอง การค้ายาเสพติด การจัดให้มีการพนัน การเปิดสถานบริการโดยไม่ได้รับอนุญาต เป็นต้น มากน้อยระดับใด					77.24				
หัวข้อการประเมิน					น้อยที่สุด	น้อย	มาก	มากที่สุด	คะแนน
1.เจ้าหน้าที่ตำรวจในสถานีตำรวจที่ท่านปฏิบัติงาน มีการรับสินบนหรือเป็นผู้ส่งเสริมหรือเป็นผู้กระทำผิดกฎหมายเสียเอง เช่น การเรียกค่าคุ้มครอง การค้ายาเสพติด การจัดให้มีการพนัน การเปิดสถานบริการโดยไม่ได้รับอนุญาต เป็นต้น มากน้อยระดับใด					62.03%	17.72%	10.13%	10.13%	77.24
16. เจ้าหน้าที่ตำรวจในสถานีตำรวจที่ท่านปฏิบัติงาน มีการใช้ดุลยพินิจหรือแนะนำว่าห้ามล้อมเพื่อไม่รับคำร้องทุกข์จากประชาชน โดยใช้วิธีสอบปากคำแทนหรือเก็บเรื่อง (ดำคดี) มากน้อยระดับใด					69.66				
หัวข้อการประเมิน					น้อยที่สุด	น้อย	มาก	มากที่สุด	คะแนน
1.เจ้าหน้าที่ตำรวจในสถานีตำรวจที่ท่านปฏิบัติงาน มีการใช้ดุลยพินิจหรือแนะนำว่าห้ามล้อมเพื่อไม่รับคำร้องทุกข์จากประชาชน					45.57%	27.85%	16.46%	10.13%	69.66

โดยใช้วิธีสอบปากคำแทนหรือเก็บเรื่อง (คำคดี) มากน้อยระดับใด					
17. เจ้าหน้าที่ตำรวจในสถานีตำรวจที่ท่านปฏิบัติงาน มีการเรียกรับสิ่งดังต่อไปนี้จากผู้มาติดต่อ เพื่อแลกกับการให้บริการ หรือไม่					98.31
หัวข้อการประเมิน	มี	ไม่มี	คะแนน		
1.เงิน	2.53%	97.47%	97.47		
2.ทรัพย์สิน	1.27%	98.73%	98.73		
3.ประโยชน์อื่น ๆ ที่อาจคำนวณเป็นเงินได้ เช่น การลดราคา การรับความบันเทิง เป็นต้น	1.27%	98.73%	98.73		

<b>ตัวชี้วัดที่ 2 การใช้งบประมาณ</b>					<b>72.13</b>
					<b>คะแนน</b>
18. ท่านรับรู้เกี่ยวกับงบประมาณของสถานีตำรวจที่ท่านปฏิบัติงานดังต่อไปนี้ มากน้อยระดับใด					57.75
หัวข้อการประเมิน	น้อยที่สุด	น้อย	มาก	มากที่สุด	คะแนน
1.จำนวนงบประมาณที่ได้รับการจัดสรรและแผนการใช้จ่ายงบประมาณ	12.66%	44.3%	13.92%	29.11%	53.06
2.การใช้จ่ายงบประมาณที่คุ้มค่าเป็นไปตามวัตถุประสงค์	6.33%	31.65%	30.38%	31.65%	62.44
19. สถานีตำรวจที่ท่านปฏิบัติงาน มีการจัดซื้อจัดจ้าง/การจัดหาพัสดุ และการตรวจรับพัสดุ ในลักษณะดังต่อไปนี้ มากน้อยระดับใด					72.43
หัวข้อการประเมิน	น้อยที่สุด	น้อย	มาก	มากที่สุด	คะแนน
1.โปร่งใส ตรวจสอบได้	2.53%	21.52%	35.44%	40.51%	71.35
2.เอื้อประโยชน์ให้ผู้ประกอบการรายใดรายหนึ่ง	45.57%	36.71%	10.13%	7.59%	73.51
110. เจ้าหน้าที่ตำรวจในสถานีตำรวจที่ท่านปฏิบัติงาน มีการเบิกจ่ายเงินที่เป็นเท็จ เช่น ค่าทำงานล่วงเวลา ค่าใช้จ่ายเงินกองทุนเพื่อการสืบสวนฯ ค่าเดินทาง หรือค่าวัสดุอุปกรณ์ ฯลฯ มากน้อยระดับใด					80.19
หัวข้อการประเมิน	น้อยที่สุด	น้อย	มาก	มากที่สุด	คะแนน
1.เจ้าหน้าที่ตำรวจในสถานีตำรวจที่ท่านปฏิบัติงาน มีการเบิกจ่ายเงินที่เป็นเท็จ เช่น ค่าทำงานล่วงเวลา ค่าใช้จ่ายเงินกองทุนเพื่อการสืบสวนฯ ค่าเดินทาง หรือค่าวัสดุอุปกรณ์ ฯลฯ มากน้อยระดับใด	60.76%	21.52%	15.19%	2.53%	80.19
111. สถานีตำรวจที่ท่านปฏิบัติงาน มีกระบวนการและมอบหมายผู้รับผิดชอบที่ชัดเจนในการตรวจสอบการใช้จ่ายงบประมาณ หรือการเก็บรักษาเงินที่อยู่ ในความรับผิดชอบของสถานีตำรวจ เช่น เงินค่าประกันตัวผู้ต้องหา เงินค่าธรรมเนียมคนต่างด้าว เงินค่าปรับ มากน้อยระดับใด					78.16

หัวข้อการประเมิน	น้อยที่สุด ด	น้อย	มาก	มากที่สุด ด	คะแนน
1.สถานีดำรงที่ท่านปฏิบัติงาน มีกระบวนการและมอบหมายผู้รับผิดชอบที่ชัดเจนในการตรวจสอบการใช้จ่ายงบประมาณ หรือการเก็บรักษาเงินที่อยู่ในความรับผิดชอบของสถานีดำรง เช่น เงินค่าประกันตัวผู้ต้องหา เงินค่าธรรมเนียมคนต่างด้าว เงินค่าปรับ มากนัก้อยระดับใด	1.27%	10.13 %	41.77 %	46.84 %	78.16

<b>ตัวชี้วัดที่ 3 การใช้อำนาจ</b>	<b>77.16</b> <b>คะแนน</b>
-----------------------------------	------------------------------

112. เจ้าหน้าที่ดำรงในสถานีดำรงที่ท่านปฏิบัติงาน มีการใช้อำนาจและตำแหน่งหน้าที่เพื่อแสวงหาผลประโยชน์ส่วนตัว มากน้อยระดับใด	81.95
---	-------

หัวข้อการประเมิน	น้อยที่สุด	น้อย	มาก	มากที่สุด	คะแนน
1.เจ้าหน้าที่ดำรงในสถานีดำรงที่ท่านปฏิบัติงาน มีการใช้อำนาจและตำแหน่งหน้าที่เพื่อแสวงหาผลประโยชน์ส่วนตัว มากนัก้อยระดับใด	55.7%	35.44%	7.59%	1.27%	81.95

113. เจ้าหน้าที่ดำรงในสถานีดำรงที่ท่านปฏิบัติงาน มีการใช้อำนาจหน้าที่โดยยึดหลักกฎหมายด้วยความเสมอภาค ไม่เลือกปฏิบัติ มีความเป็นธรรม มากนัก้อยระดับใด	79.90
--	-------

หัวข้อการประเมิน	น้อยที่สุด	น้อย	มาก	มากที่สุด	คะแนน
1.เจ้าหน้าที่ดำรงในสถานีดำรงที่ท่านปฏิบัติงาน มีการใช้อำนาจหน้าที่โดยยึดหลักกฎหมายด้วยความเสมอภาค ไม่เลือกปฏิบัติ มีความเป็นธรรม มากน้อยระดับใด	2.53%	2.53%	48.1%	46.84%	79.9

114. ท่านถูกผู้บังคับบัญชาตามสายงานหรือข้ามสายงาน ใช้อำนาจละเมิดตัว มากน้อยระดับใด	81.13
--	-------

หัวข้อการประเมิน	น้อยที่สุด	น้อย	มาก	มากที่สุด	คะแนน
1.ท่านถูกผู้บังคับบัญชาตามสายงานหรือข้ามสายงาน ใช้อำนาจละเมิดตัว มากน้อยระดับใด	50.63%	41.77%	7.59%	0%	81.13

115. ท่านถูกผู้บังคับบัญชาตามสายงานหรือข้ามสายงาน สั่งการให้ทำในสิ่งที่ผิดระเบียบหรือกฎหมาย หรือมีความเสี่ยงต่อการทุจริต มากน้อยระดับใด	87.41
--	-------

หัวข้อการประเมิน	น้อยที่สุด	น้อย	มาก	มากที่สุด	คะแนน
1.ท่านถูกผู้บังคับบัญชาตามสายงานหรือข้ามสายงาน สั่งการให้ทำในสิ่งที่ผิดระเบียบหรือกฎหมาย	68.35%	25.32%	6.33%	0%	87.41

หรือมีความเสี่ยงต่อการทุจริต มากน้อยระดับใด										
116. สถานีตำรวจที่ท่านปฏิบัติงาน มีระบบการบริหารกำลังพล ดังต่อไปนี้ มากน้อยระดับใด									66.70	
หัวข้อการประเมิน			น้อยที่สุด	น้อย	มาก	มากที่สุด	คะแนน			
1.การประเมินผลบุคลากรและการให้คุณให้โทษที่ชัดเจน			3.8%	35.44%	29.11%	31.65%	62.85			
2.นำไปสู่การปฏิบัติได้จริงเป็นที่ยอมรับของเจ้าหน้าที่ตำรวจ			0%	21.52%	45.57%	32.91%	70.54			
117. สถานีตำรวจที่ท่านปฏิบัติงาน มีการดำเนินการดังต่อไปนี้ มากน้อยระดับใด									65.86	
หัวข้อการประเมิน			น้อยที่สุด	น้อย	มาก	มากที่สุด	คะแนน			
1.เสนอเลื่อนขั้นเงินเดือน/ค่าตอบแทนด้วยความชอบธรรม			8.86%	22.78%	32.91%	35.44%	65.01			
2.เอื้อประโยชน์ให้กลุ่มหรือพวกพ้องให้ได้รับความดีความชอบเป็นพิเศษ หรือ มีการซื้อขายตำแหน่ง			37.97%	32.91%	20.25%	8.86%	66.71			

<b>ตัวชี้วัดที่ 4 การใช้ทรัพย์สินของราชการ</b>										<b>76.32</b>	
										<b>คะแนน</b>	
118.										82.37	
ผู้บริหารและเจ้าหน้าที่ตำรวจในสถานีตำรวจที่ท่านปฏิบัติงานมีการนำรถหรือทรัพย์สินของราชการหรือของกลางในคดีไปใช้เพื่อประโยชน์ของตนเองหรือพวกพ้อง มากน้อยระดับใด											
หัวข้อการประเมิน							น้อยที่สุด	น้อย	มาก	มากที่สุด	คะแนน
1.ผู้บริหารและเจ้าหน้าที่ตำรวจในสถานีตำรวจที่ท่านปฏิบัติงานมีการนำรถหรือทรัพย์สินของราชการหรือของกลางในคดีไปใช้เพื่อประโยชน์ของตนเองหรือพวกพ้อง มากน้อยระดับใด							58.23%	32.91%	6.33%	2.53%	82.37
119. สถานีตำรวจที่ท่านปฏิบัติงาน มีการวางระบบดังต่อไปนี้ เช่น การจัดเก็บรักษาเงิน ทรัพย์สินของกลางในคดี หรือทรัพย์สินสิ่งของจากการรับบริจาค มากน้อยระดับใด										70.10	
หัวข้อการประเมิน			น้อยที่สุด	น้อย	มาก	มากที่สุด	คะแนน				
1.การจัดเก็บรักษาเงิน หรือทรัพย์สินของกลางในคดี เพื่อป้องกันไม่ให้เกิดสูญเปลี่ยน หรือการไม่นำเข้าระบบ			3.8%	10.13%	43.04%	43.04%	75.22				
2.การจัดเก็บทรัพย์สินหรือสิ่งของที่ได้จากการรับบริจาค			6.33%	27.85%	30.38%	35.44%	64.99				
120. กรณีที่ต้องมีการขอยืมหรือเบิกจ่ายทรัพย์สินของราชการไปใช้ปฏิบัติงาน										76.48	
เจ้าหน้าที่ตำรวจในหน่วยงานของท่านมีการขออนุญาตอย่างถูกต้อง มากน้อยระดับใด											
หัวข้อการประเมิน			น้อยที่สุด	น้อย	มาก	มากที่สุด	คะแนน				
1.กรณีที่ต้องมีการขอยืมหรือเบิกจ่ายทรัพย์สินของราชการไปใช้ปฏิบัติงาน			2.53%	10.13%	43.04%	44.3%	76.48				
เจ้าหน้าที่ตำรวจในหน่วยงานของท่านมีการขออนุญาตอย่างถูกต้อง											

มากน้อยระดับใด					
----------------	--	--	--	--	--

ตัวชี้วัดที่ 5 การแก้ไขปัญหาการทุจริต					75.01
					คะแนน
121. หัวหน้าสถานีดำรงที่ท่านปฏิบัติงานอยู่ เป็นตัวอย่างที่ดีในการปฏิบัติงานด้วยความซื่อสัตย์ สุจริต มีคุณธรรม ความโปร่งใส ไม่ลุแก่อำนาจ มากน้อยระดับใด					68.86
หัวข้อการประเมิน	น้อยที่สุด	น้อย	มาก	มากที่สุด	คะแนน
1.หัวหน้าสถานีดำรงที่ท่านปฏิบัติงานอยู่ เป็นตัวอย่างที่ดีในการปฏิบัติงานด้วยความซื่อสัตย์ สุจริต มีคุณธรรม ความโปร่งใส ไม่ลุแก่อำนาจ มากน้อยระดับใด	5.06%	17.72%	43.04%	34.18%	68.86
122. ผู้บังคับบัญชาตามสายงานในสถานีดำรงที่ท่านปฏิบัติงาน มีการดำเนินการทางวินัย และคดีความตามกฎหมายกับเจ้าหน้าที่ที่มีการใช้อำนาจในทางที่ผิด มากน้อยระดับใด					69.25
หัวข้อการประเมิน	น้อยที่สุด	น้อย	มาก	มากที่สุด	คะแนน
1.ผู้บังคับบัญชาตามสายงานในสถานีดำรงที่ท่านปฏิบัติงาน มีการดำเนินการทางวินัย และคดีความตามกฎหมายกับเจ้าหน้าที่ที่มีการใช้อำนาจในทางที่ผิด มากน้อยระดับใด	3.8%	21.52%	37.97%	36.71%	69.25
123. สถานีดำรงที่ท่านปฏิบัติงาน มีนโยบาย กฎ ระเบียบ และมาตรการควบคุมเจ้าหน้าที่ตำรวจเพื่อลดโอกาสหรือป้องกันไม่ให้เกิดการทุจริต มากน้อยระดับใด					74.81
หัวข้อการประเมิน	น้อยที่สุด	น้อย	มาก	มากที่สุด	คะแนน
1.สถานีดำรงที่ท่านปฏิบัติงาน มีนโยบาย กฎ ระเบียบ และมาตรการควบคุมเจ้าหน้าที่ตำรวจเพื่อลดโอกาสหรือป้องกันไม่ให้เกิดการทุจริต มากน้อยระดับใด	2.53%	10.13%	48.1%	39.24%	74.81
124. สถานีดำรงที่ท่านปฏิบัติงาน มีการดำเนินการดังต่อไปนี้ หรือไม่					90.72
หัวข้อการประเมิน	น้อยที่สุด	น้อย	มาก	มากที่สุด	คะแนน
1.ผู้บังคับบัญชา กำชับ สั่งการ เฝ้าระวัง ป้องกันการทุจริตในแต่ละสายงาน	91.14%	8.86%	%	%	91.14
2.แต่ละสายงานมีแนวทางป้องกันและปราบปรามการทุจริตที่ชัดเจน	92.41%	7.59%	%	%	92.41
3.มีกระบวนการจัดการเรื่องร้องเรียนการทุจริต	88.61%	11.39%	%	%	88.61
125. สถานีดำรงที่ท่านปฏิบัติงาน ประสบความสำเร็จในการยับยั้งการทุจริตได้ มากน้อยระดับใด					71.39

หัวข้อการประเมิน	น้อยที่สุด	น้อย	มาก	มากที่สุด	คะแนน
1.สถานีดำรงที่ท่านปฏิบัติงาน ประสบความสำเร็จในการยับยั้งการทุจริตได้ มากน้อยระดับใด	3.8%	16.46%	41.77%	37.97%	71.39

<b>ตัวชี้วัดที่ 6 คุณภาพการดำเนินงาน</b>	<b>93.96</b>
	<b>คะแนน</b>

E1. เจ้าหน้าที่ดำรงในสถานีดำรงที่ท่านติดต่อ มีการปฏิบัติงาน/ให้บริการ ตามประเด็นดังต่อไปนี้ มากน้อยระดับใด	93.04
---	-------

หัวข้อการประเมิน	น้อยที่สุด	น้อย	มาก	มากที่สุด	คะแนน
1.มีความเต็มใจในการให้บริการ	0.23%	0.35%	19.46%	79.95%	93.11
2.มีการชี้แจงขั้นตอนปฏิบัติที่ชัดเจน	0.23%	0.59%	18.64%	80.54%	93.22
3.ปฏิบัติตามขั้นตอนและระยะเวลาที่กำหนด	0.23%	0.59%	19.93%	79.25%	92.8

E2. เจ้าหน้าที่ดำรงในสถานีดำรงที่ท่านติดต่อ มีการปฏิบัติงาน/ให้บริการแก่ท่าน กับผู้มาติดต่อ คนอื่น ๆ อย่างเท่าเทียมกัน มากน้อยระดับใด	93.07
--	-------

หัวข้อการประเมิน	น้อยที่สุด	น้อย	มาก	มากที่สุด	คะแนน
1.เจ้าหน้าที่ดำรงในสถานีดำรงที่ท่านติดต่อ มีการปฏิบัติงาน/ให้บริการแก่ท่าน กับผู้มาติดต่อ คนอื่น ๆ อย่างเท่าเทียมกัน มากน้อยระดับใด	0.12%	0.47%	19.7%	79.72%	93.07

E3. เจ้าหน้าที่ดำรงในสถานีดำรงที่ท่านติดต่อ ให้ข้อมูลเกี่ยวกับการดำเนินการ/ให้บริการแก่ท่านอย่างตรงไปตรงมา ครบถ้วน ไม่ปิดบังหรือบิดเบือนข้อมูล มากน้อยระดับใด	92.60
---	-------

หัวข้อการประเมิน	น้อยที่สุด	น้อย	มาก	มากที่สุด	คะแนน
1.เจ้าหน้าที่ดำรงในสถานีดำรงที่ท่านติดต่อ ให้ข้อมูลเกี่ยวกับการดำเนินการ/ให้บริการแก่ท่านอย่างตรงไปตรงมา ครบถ้วน ไม่ปิดบังหรือบิดเบือนข้อมูล มากน้อยระดับใด	0.23%	0.7%	20.28%	78.78%	92.6

E4. เมื่อท่านติดตามงานหรือเรื่องที่เคยขอรับบริการ ท่านได้รับความสะดวกจากเจ้าหน้าที่ดำรงในการให้ข้อมูลว่าอยู่ระหว่างขั้นตอนหรือมีกำหนดการจะแล้วเสร็จ มากน้อยระดับใด	92.61
--	-------

หัวข้อการประเมิน	น้อยที่สุด	น้อย	มาก	มากที่สุด	คะแนน
1.เมื่อท่านติดตามงานหรือเรื่องที่เคยขอรับบริการ ท่านได้รับความสะดวกจากเจ้าหน้าที่ดำรงในการให้ข้อมูลว่าอยู่ระหว่างขั้นตอนหรือมีก	0%	0.35%	21.69%	77.96%	92.6
		%	%	%	1



กำหนดการจะแล้วเสร็จ มากน้อยระดับใด										
E5. การมาใช้บริการในสถานีตำรวจครั้งนี้ ท่านถูกเจ้าหน้าที่ตำรวจร้องขอสิ่งเหล่านี้เพื่ออำนวยความสะดวก หรือแลกเปลี่ยนกับการไม่ถูกดำเนินคดี หรือไม่										98.79
	หัวข้อการประเมิน	มี	ไม่มี	คะแนน						
	1.เงิน ของขวัญ ของรางวัล	1.17%	98.83%	98.83						
	2.วัสดุ อุปกรณ์สำนักงาน	1.29%	98.71%	98.71						
	3.อื่น ๆ ที่สามารถคำนวณเป็นเงินได้	1.17%	98.83%	98.83						
E6. การมาใช้บริการในสถานีตำรวจครั้งนี้ ท่านถูกเจ้าหน้าที่ตำรวจกระทำการดังต่อไปนี้หรือไม่										98.65
	หัวข้อการประเมิน	มี	ไม่มี	คะแนน						
	1.กลั่นแกล้งโดยสร้างพยานหลักฐานเท็จ	1.29%	98.71%	98.71						
	2.ประวิงเวลาในการทำคดี	1.41%	98.59%	98.59						
	3.ทำร้ายร่างกาย หรือข่มขู่ให้หวาดกลัว	1.17%	98.83%	98.83						
	4.เอื้อประโยชน์ให้แก่นักการเมืองหรือผู้มีอิทธิพล จนทำให้เกิดความไม่เป็นธรรมในการดำเนินคดี	1.52%	98.48%	98.48						
E7. เจ้าหน้าที่ตำรวจในสถานีตำรวจที่ท่านติดต่อ มีพฤติกรรมเป็นคนกลางเสียเองหรือใช้ผู้อื่นเรียกรับเงินหรือผลประโยชน์ ในการไกล่เกลี่ยหรือเรียกร้องค่าเสียหายจากผู้กระทำผิด เพื่อช่วยเหลือทางคดี เช่น การทำสำนวนให้อ่อน การไม่สั่งฟ้องคดี มากน้อยระดับใด										88.99
	หัวข้อการประเมิน	น้อยที่สุด	น้อย	มาก	มากที่สุด	คะแนน				
	1.เจ้าหน้าที่ตำรวจในสถานีตำรวจที่ท่านติดต่อ มีพฤติกรรมเป็นคนกลางเสียเองหรือใช้ผู้อื่นเรียกรับเงินหรือผลประโยชน์ ในการไกล่เกลี่ยหรือเรียกร้องค่าเสียหายจากผู้กระทำผิด เพื่อช่วยเหลือทางคดี เช่น การทำสำนวนให้อ่อน การไม่สั่งฟ้องคดี มากน้อยระดับใด	82.77%	7.15%	4.34%	5.74%	88.99				

<b>ตัวชี้วัดที่ 7 ประสิทธิภาพการสื่อสาร</b>						<b>94.94</b>
						<b>คะแนน</b>
E8. การเผยแพร่ข้อมูลของสถานีตำรวจที่ท่านติดต่อ มีลักษณะดังต่อไปนี้ มากน้อยระดับใด						92.20
	หัวข้อการประเมิน	น้อยที่สุด	น้อย	มาก	มากที่สุด	คะแนน
	1.คู่มือประชาชนในการขอรับบริการที่เผยแพร่ เข้าถึงง่าย เข้าใจง่าย มากน้อยระดับใด	0.12%	0.59%	22.98%	76.32%	91.91
	2.ข้อมูล เอกสาร หลักฐานที่ต้องจัดเตรียมในการขอรับบริการต่าง	0%	0.47%	21.81%	77.73%	92.49

ๆ มีความชัดเจน มากน้อยระดับใด						
E9. สถานีตำรวจที่ท่านติดต่อ มีการดำเนินการดังต่อไปนี้ หรือไม่						96.37
หัวข้อการประเมิน	น้อยที่สุด	น้อย	มาก	มากที่สุด	คะแนน	
1.มีการสื่อสารภาพลักษณ์องค์กรที่ทันสมัยและโปร่งใส	96.48%	3.52%	%	%	96.48	
2.เผยแพร่ข้อมูลผลการดำเนินงานผ่านเว็บไซต์หรือสื่อสังคมออนไลน์	96.25%	3.75%	%	%	96.25	
E10. สถานีตำรวจที่ท่านติดต่อ มีการดำเนินการดังต่อไปนี้ หรือไม่						96.25
หัวข้อการประเมิน	น้อยที่สุด	น้อย	มาก	มากที่สุด	คะแนน	
1.มีช่องทางในการร้องเรียนการทุจริตของเจ้าหน้าที่ผ่านช่องทางออนไลน์หรือช่องทางอื่นใด	95.66%	4.34%	%	%	95.66	
2.มีช่องทางออนไลน์สำหรับรับฟังคำติชมหรือความคิดเห็นเกี่ยวกับการดำเนินงานหรือการให้บริการ	96.83%	3.17%	%	%	96.83	

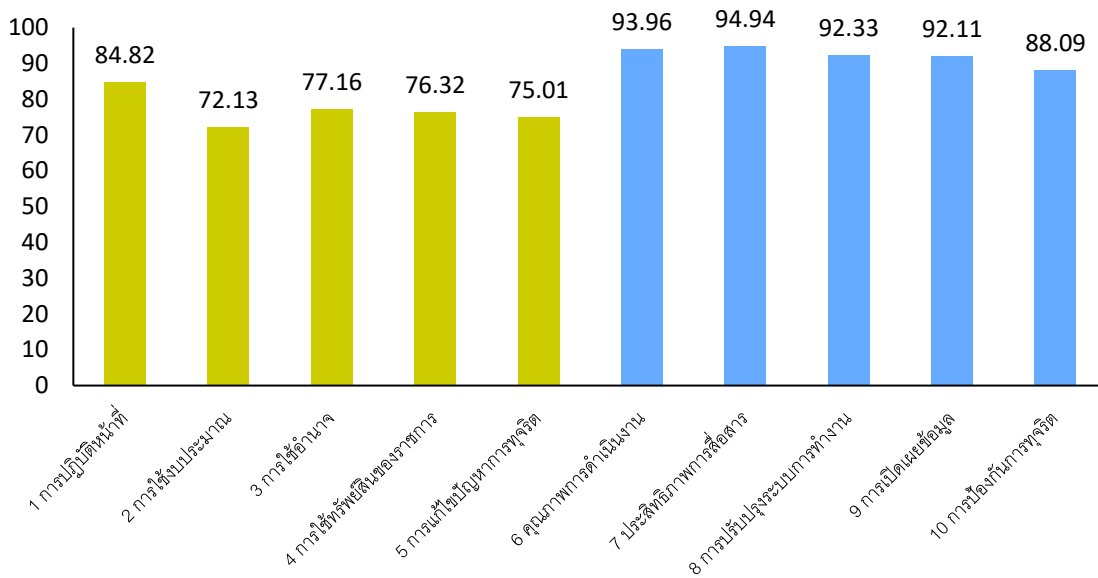
<b>ตัวชี้วัดที่ 8 การปรับปรุงระบบการทำงาน</b>						<b>92.33</b>
						<b>คะแนน</b>
E11. สถานีตำรวจที่ท่านติดต่อในภาพรวม มีการปรับปรุงการให้บริการประชาชนที่ ลดอุปสรรค ลดความยุ่งยากในการขอรับบริการจากเดิม มากน้อยระดับใด						91.48
หัวข้อการประเมิน	น้อยที่สุด	น้อย	มาก	มากที่สุด	คะแนน	
1.สถานีตำรวจที่ท่านติดต่อในภาพรวม มีการปรับปรุงการให้บริการประชาชนที่ ลดอุปสรรค ลดความยุ่งยากในการขอรับบริการจากเดิม มากน้อยระดับใด	0.35%	0.7%	23.33%	75.62%	91.48	
E12. สถานีตำรวจที่ท่านติดต่อมีการนำเทคโนโลยีต่าง ๆ มาใช้ในการดำเนินงานตามภารกิจของสถานีตำรวจ เช่น การให้บริการผ่านโทรศัพท์มือถือ การรับแจ้งความออนไลน์ หรือการอำนวยความสะดวกให้กับประชาชนผ่านระบบเทคโนโลยีสารสนเทศต่าง ๆ หรือไม่						97.54
หัวข้อการประเมิน	น้อยที่สุด	น้อย	มาก	มากที่สุด	คะแนน	
1.สถานีตำรวจที่ท่านติดต่อมีการนำเทคโนโลยีต่าง ๆ มาใช้ในการดำเนินงานตามภารกิจของสถานีตำรวจ เช่น การให้บริการผ่านโทรศัพท์มือถือ การรับแจ้งความออนไลน์ หรือการอำนวยความสะดวกให้กับประชาชนผ่านระบบเทคโนโลยีสารสนเทศต่าง ๆ หรือไม่	97.54%	2.46%	%	%	97.54	
E13. สถานีตำรวจที่ท่านติดต่อ มีการพัฒนาปรับปรุงการให้บริการประชาชนในด้านต่าง ๆ ให้ดียิ่งขึ้น เช่น การจัดสายตรวจ/ตั้งจุดสกัด การใช้เทคโนโลยีกล้อง CCTV การให้ความรู้เกี่ยวกับการป้องกันอาชญากรรม เป็นต้น มากน้อยระดับใด						90.74

หัวข้อการประเมิน	น้อยที่สุด	น้อย	มาก	มากที่สุด	คะแนน
1.สถานีตำรวจที่ท่านติดต่อ มีการพัฒนาปรับปรุงการให้บริการประชาชนในด้านต่าง ๆ ให้ดียิ่งขึ้น เช่น การจัดสายตรวจ/ตั้งจุดสกัด การใช้เทคโนโลยีกล้อง CCTV การให้ความรู้เกี่ยวกับการป้องกันอาชญากรรม เป็นต้น มากน้อยระดับใด	0.23%	1.52%	24.27%	73.97%	90.74
E14. สถานีตำรวจที่ท่านติดต่อ เปิดโอกาสให้ผู้รับบริการ ผู้มาติดต่อ หรือผู้มีส่วนได้ส่วนเสียเข้าไปมีส่วนร่วมในการพัฒนาการดำเนินงาน หรือการให้บริการให้ดีขึ้น มากน้อยระดับใด					90.58
หัวข้อการประเมิน	น้อยที่สุด	น้อย	มาก	มากที่สุด	คะแนน
1.สถานีตำรวจที่ท่านติดต่อ เปิดโอกาสให้ผู้รับบริการ ผู้มาติดต่อ หรือผู้มีส่วนได้ส่วนเสียเข้าไปมีส่วนร่วมในการพัฒนาการดำเนินงาน หรือการให้บริการให้ดีขึ้น มากน้อยระดับใด	0.59%	0.82%	25.09%	73.51%	90.58
E15. จากประสบการณ์ของท่านในการใช้บริการที่ผ่านมา สถานีตำรวจที่ท่านติดต่อ มีการปรับปรุงการดำเนินงานให้มีความโปร่งใส มากน้อยระดับใด					91.33
หัวข้อการประเมิน	น้อยที่สุด	น้อย	มาก	มากที่สุด	คะแนน
1.จากประสบการณ์ของท่านในการใช้บริการที่ผ่านมา สถานีตำรวจที่ท่านติดต่อ มีการปรับปรุงการดำเนินงานให้มีความโปร่งใส มากน้อยระดับใด	0.12%	0.7%	24.5%	74.68%	91.33

ตัวชี้วัดที่ 9 การเปิดเผยข้อมูล	92.11 คะแนน
9.1. ข้อมูลพื้นฐาน	100.00
9.1.1. ข้อมูลพื้นฐาน	100.00
01. โครงสร้าง อัตรากำลัง และข้อมูลผู้บริหาร	100.00
02. อำนาจหน้าที่และพื้นที่รับผิดชอบ นโยบายผู้บัญชาการตำรวจแห่งชาติ และยุทธศาสตร์สำนักงานตำรวจแห่งชาติ 20 ปี	100.00
03. กฎหมายที่เกี่ยวข้อง	100.00
04. ข้อมูลคณะกรรมการตรวจสอบและติดตามการบริหารงานตำรวจ (กต.ตร.) ของสถานีตำรวจ	100.00
9.1.2. การประชาสัมพันธ์และการปฏิสัมพันธ์ข้อมูล	100.00
05. ข้อมูลการติดต่อ QA และช่องทางการรับฟังความคิดเห็น	100.00
06. การประชาสัมพันธ์ข้อมูลผลการดำเนินงาน	100.00
9.2. การบริหารงาน	90.00

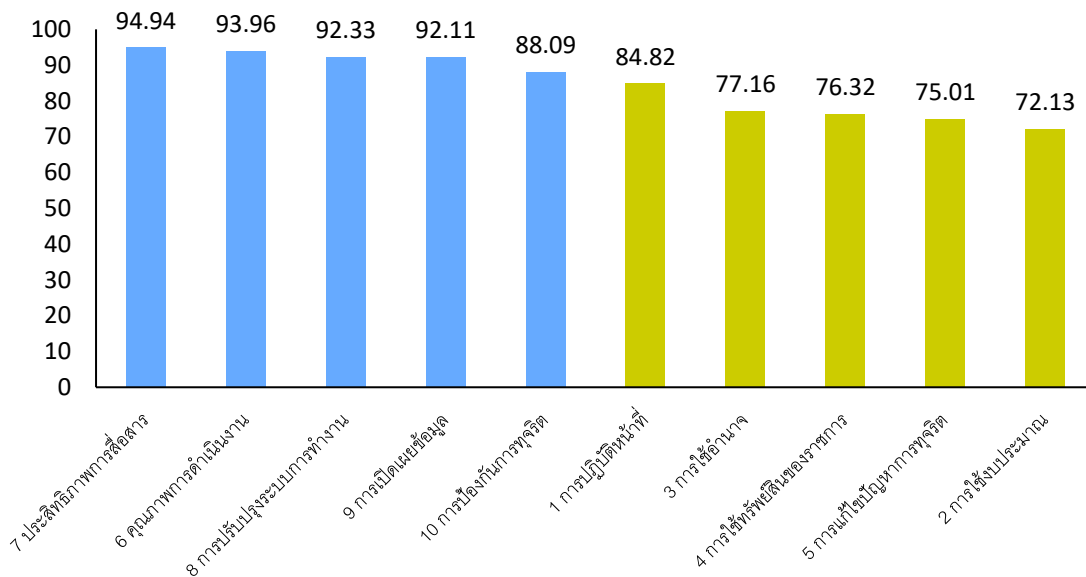
9.2.1. แผนดำเนินงาน	0.00
O7. แผนปฏิบัติการราชการสถานีตำรวจประจำปี และรายงานผลการปฏิบัติการราชการสถานีตำรวจประจำปี	0.00
9.2.2. การปฏิบัติงาน	100.00
O8. คู่มือการปฏิบัติงานสำหรับเจ้าหน้าที่	100.00
9.2.3. การให้บริการ	100.00
O9. คู่มือการให้บริการประชาชน	100.00
O10. E-Service	100.00
O11. ข้อมูลผลการดำเนินงานในเชิงสถิติ	100.00
9.2.4. การใช้อำนาจและตำแหน่งหน้าที่	100.00
O12. แนวปฏิบัติในการจับหรือค้น	100.00
O13. มาตรการป้องกันการแทรกแซงการใช้ดุลยพินิจ	100.00
O14. แนวปฏิบัติในการใช้ดุลยพินิจไม่รับคำร้องทุกข์ ในคดีอาญา	100.00
O15. แนวปฏิบัติในการสอบปากคำของพนักงานสอบสวน	100.00
O16. สิทธิของผู้เสียหายหรือเหยื่ออาชญากรรมและสิทธิผู้ต้องหา	100.00
9.3. การบริหารเงินงบประมาณ	75.00
9.3.1. แผนการใช้จ่ายงบประมาณประจำปี	100.00
O17. แผนการใช้จ่ายงบประมาณประจำปีและรายงานผลการใช้จ่ายงบประมาณประจำปี	100.00
O18. ข้อมูลเงินกองทุน เพื่อการสืบสวนและสอบสวนคดีอาญา	100.00
9.3.2. การจัดซื้อจัดจ้างหรือการจัดหาพัสดุ	50.00
O19. ประกาศต่างๆ เกี่ยวกับการจัดซื้อจัดจ้าง	100.00
O20. สรุปผลการจัดซื้อจัดจ้างรายเดือน	0.00
9.4. การบริหารและพัฒนาทรัพยากรบุคคล	100.00
9.4.1. การบริหารและพัฒนาทรัพยากรบุคคล	100.00
O21. หลักเกณฑ์การบริหาร และพัฒนากำลังพล	100.00
9.5. การส่งเสริมความโปร่งใส	100.00
9.5.1. การส่งเสริมความโปร่งใส	100.00
O22. ช่องทางการแจ้งเรื่องร้องเรียนการทุจริตและข้อมูลเชิงสถิติเรื่องร้องเรียนการทุจริตประจำปี	100.00

10.1. การดำเนินการเพื่อป้องกันการทุจริต	85.71
10.1.1. เจตจำนงสุจริตของผู้บริหาร	50.00
O23. ประกาศนโยบายต่อต้านการรับสินบน (Anti-Bribery Policy) และนโยบายไม่รับของขวัญและของกำนัลทุกชนิด (No Gift Policy) จากการปฏิบัติหน้าที่	0.00
O24. การมีส่วนร่วมของหัวหน้าสถานีตำรวจ	100.00
10.1.2. การป้องกันและลดโอกาสการทุจริต	100.00
O25. การประเมินความเสี่ยงการทุจริต และการรายงานผลการดำเนินการเพื่อจัดการความเสี่ยงการทุจริต	100.00
O26. แผนพัฒนาประสิทธิภาพการให้บริการ และการรายงานผลการดำเนินการตามแผนพัฒนาประสิทธิภาพการให้บริการ	100.00
O27. คู่มือหรือแนวทางการปฏิบัติตามมาตรฐานทางจริยธรรม	100.00
O28. แผนปฏิบัติการต่อต้านการทุจริตและประพฤติมิชอบประจำปี และผลการดำเนินการตามแผนฯ	100.00
10.1.3. ระบบการรักษาทรัพย์สินของส่วนราชการ	100.00
O29. การจัดการทรัพย์สินของราชการ ของบริจาค การจัดเก็บของกลาง และสำนวนการสอบสวนคดีอาญาและคดีจราจร	100.00
10.2. มาตรการภายในเพื่อป้องกันการทุจริต	100.00
10.2.1. มาตรการภายในเพื่อส่งเสริมความโปร่งใสและป้องกันการทุจริต	100.00
O30. มาตรการส่งเสริมคุณธรรมและความโปร่งใสภายในหน่วยงาน และการรายงานผลการดำเนินการตามมาตรการส่งเสริมคุณธรรมและความโปร่งใสภายในหน่วยงาน	100.00
คะแนนเฉลี่ย (ถ่วงน้ำหนัก)	87.47



**แผนภาพที่ 2 :**

กราฟแท่งแสดงผลการประเมินคุณธรรมและความโปร่งใสในการดำเนินงานของสถานีดำรวจ  
ประจำปีงบประมาณ พ.ศ.2566 ในภาพรวม จำแนกตามตัวชี้วัด



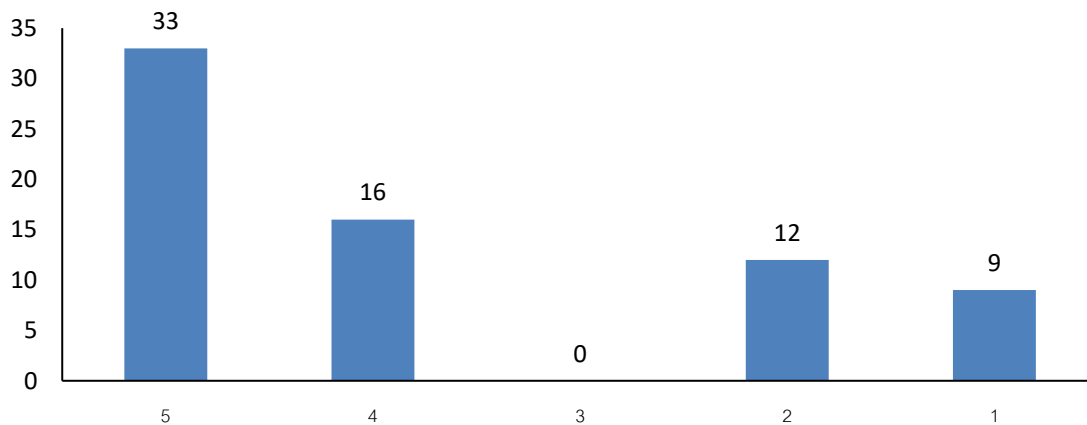
**แผนภาพที่ 3 :**

กราฟแท่งแสดงผลการประเมินคุณธรรมและความโปร่งใสในการดำเนินงานของสถานีดำรวจ  
ประจำปีงบประมาณ พ.ศ.2566 ในภาพรวม เรียงตามคะแนนตามตัวชี้วัด

ตารางที่ 3: จำนวนข้อคำถามจำแนกตามระดับต่างๆ

ในการประเมินคุณธรรมและความโปร่งใสในการดำเนินงานของ สก.ชุมพลบุรี ประจำปีงบประมาณ พ.ศ.2566 ในภาพรวม

ระดับ	ช่วงคะแนน	จำนวนข้อคำถาม			
		IIT	EIT	OIT	รวม
5 ผ่านดีเยี่ยม	95.00 - 100.00	1	5	27	33
4 ผ่านดี	85.00 - 94.99	6	10		16
3 ผ่าน	85.00 ขึ้นไป				
2 ต้องปรับปรุง	70 - 84.99	12			12
1 ต้องปรับปรุงโดยด่วน	0 - 69.99	6		3	9
รวม		25	15	30	70



แผนภาพที่ 4 : กราฟแท่งแสดงจำนวนข้อคำถามตัวชี้วัดในระดับต่าง ๆ

ในการประเมินคุณธรรมและความโปร่งใสในการดำเนินงานของ สก.ชุมพลบุรี ประจำปีงบประมาณ พ.ศ.2566

ตารางที่ 4: รายละเอียดผลการประเมินการเปิดเผยข้อมูลสาธารณะ สก.ชุมพลบุรี ประจำปีงบประมาณ

พ.ศ. 2566

ตัวชี้วัด/หัวข้อการประเมิน	คะแนน
ตัวชี้วัดที่ 9 การเปิดเผยข้อมูล	92.11
ตัวชี้วัดย่อย 9.1 ข้อมูลพื้นฐาน	100.00

ตัวชี้วัด/หัวข้อการประเมิน		คะแนน
9.1.1 ข้อมูลพื้นฐาน		100.00
O1	โครงสร้าง อัตรากำลัง และข้อมูลผู้บริหาร	100.00
<b>URL ที่ส่ง:</b> <ul style="list-style-type: none"> <li>• <a href="https://chumphonburi.surin.police.go.th/ita-standards/informations/o1-โครงสร้าง-อัตรากำลัง-แล/">https://chumphonburi.surin.police.go.th/ita-standards/informations/o1-โครงสร้าง-อัตรากำลัง-แล/</a></li> </ul> <b>ข้อเสนอแนะ:</b> - ไม่มี		
O2	อำนาจหน้าที่และพื้นที่ที่ได้รับผิดชอบ นโยบายผู้บัญชาการตำรวจแห่งชาติ และยุทธศาสตร์สำนักงานตำรวจแห่งชาติ 20 ปี	100.00
<b>URL ที่ส่ง:</b> <ul style="list-style-type: none"> <li>• <a href="https://chumphonburi.surin.police.go.th/ita-standards/informations/o2-อำนาจหน้าที่และพื้นที่-2/">https://chumphonburi.surin.police.go.th/ita-standards/informations/o2-อำนาจหน้าที่และพื้นที่-2/</a></li> </ul> <b>ข้อเสนอแนะ:</b> - ไม่มี		
O3	กฎหมายที่เกี่ยวข้อง	100.00
<b>URL ที่ส่ง:</b> <ul style="list-style-type: none"> <li>• <a href="https://chumphonburi.surin.police.go.th/ita-standards/informations/กฎหมายที่เกี่ยวข้อง/">https://chumphonburi.surin.police.go.th/ita-standards/informations/กฎหมายที่เกี่ยวข้อง/</a></li> </ul> <b>ข้อเสนอแนะ:</b> - ไม่มี		
O4	ข้อมูลคณะกรรมการตรวจสอบและติดตามการบริหารงานตำรวจ (กต.ตร.) ของสถานีตำรวจ	100.00
<b>URL ที่ส่ง:</b> <ul style="list-style-type: none"> <li>• <a href="https://chumphonburi.surin.police.go.th/ita-standards/informations/o4-ข้อมูลคณะกรรมการตรวจสอบ/">https://chumphonburi.surin.police.go.th/ita-standards/informations/o4-ข้อมูลคณะกรรมการตรวจสอบ/</a></li> </ul> <b>ข้อเสนอแนะ:</b> ความครบถ้วนของข้อมูล : เหตุผลที่ไม่ครบถ้วน ควรจำแนกภาคส่วนประชาชนที่มาจากการคัดเลือกให้ชัดเจน		
9.1.2 การประชาสัมพันธ์และการปฏิสัมพันธ์ข้อมูล		100.00
O5	ข้อมูลการติดต่อ QA และช่องทางการรับฟังความคิดเห็น	100.00
<b>URL ที่ส่ง:</b> <ul style="list-style-type: none"> <li>• <a href="https://chumphonburi.surin.police.go.th/ita-standards/informations/o5-ข้อมูลการติดต่อ-">https://chumphonburi.surin.police.go.th/ita-standards/informations/o5-ข้อมูลการติดต่อ-</a></li> </ul>		



ตัวชี้วัด/หัวข้อการประเมิน		คะแนน
qa-และชื่อ/ ข้อเสนอแนะ: - ไม่มี		
O6	การประชาสัมพันธ์ข้อมูลผลการดำเนินงาน	100.00
URL ที่ส่ง: <ul style="list-style-type: none"> <li>https://chumphonburi.surin.police.go.th/ita-standards/informations/o6- การประชาสัมพันธ์ข้อมูล/</li> </ul> ข้อเสนอแนะ: - ไม่มี		
ตัวชี้วัดย่อย 9.2 การบริหารงาน		90.00
9.2.1 แผนดำเนินงาน		0.00
O7	แผนปฏิบัติราชการสถานีตำรวจประจำปี และรายงานผลการปฏิบัติราชการสถานีตำรวจประจำปี	0.00
URL ที่ส่ง: <ul style="list-style-type: none"> <li>https://chumphonburi.surin.police.go.th/ita-standards/administration/o7- แผนปฏิบัติราชการสถานี/</li> </ul> ข้อเสนอแนะ: ความครบถ้วนของข้อมูล : เหตุผลที่ไม่ครบถ้วน มีการนำข้อมูลของสถานีตำรวจแห่งอื่นมาปรับใช้ แต่ไม่ได้แก้ไขชื่อของสถานีตำรวจให้ถูกต้อง		
9.2.2 การปฏิบัติงาน		100.00
O8	คู่มือการปฏิบัติงานสำหรับเจ้าหน้าที่	100.00
URL ที่ส่ง: <ul style="list-style-type: none"> <li>https://chumphonburi.surin.police.go.th/ita-standards/administration/o8- คู่มือการปฏิบัติงานสำ/</li> </ul> ข้อเสนอแนะ: - ไม่มี		
9.2.3 การให้บริการ		100.00
O9	คู่มือการให้บริการประชาชน	100.00
URL ที่ส่ง: <ul style="list-style-type: none"> <li>https://chumphonburi.surin.police.go.th/ita-standards/administration/o9-</li> </ul>		

ตัวชี้วัด/หัวข้อการประเมิน		คะแนน
<p>คู่มือการให้บริการประ/</p> <p><b>ข้อเสนอแนะ:</b></p> <p>- ไม่มี</p>		
O10	E-Service	100.00
<p><b>URL ที่ส่ง:</b></p> <ul style="list-style-type: none"> <li>• <a href="https://chumphonburi.surin.police.go.th/ita-standards/administration/o10-e-service/">https://chumphonburi.surin.police.go.th/ita-standards/administration/o10-e-service/</a></li> </ul> <p><b>ข้อเสนอแนะ:</b></p> <p>- ไม่มี</p>		
O11	ข้อมูลผลการดำเนินงานในเชิงสถิติ	100.00
<p><b>URL ที่ส่ง:</b></p> <ul style="list-style-type: none"> <li>• <a href="https://chumphonburi.surin.police.go.th/ita-standards/administration/o11-ข้อมูลผลการดำเนินงาน/">https://chumphonburi.surin.police.go.th/ita-standards/administration/o11-ข้อมูลผลการดำเนินงาน/</a></li> </ul> <p><b>ข้อเสนอแนะ:</b></p> <p>- ไม่มี</p>		
9.2.4 การใช้อำนาจและตำแหน่งหน้าที่		100.00
O12	แนวปฏิบัติในการจับหรือค้น	100.00
<p><b>URL ที่ส่ง:</b></p> <ul style="list-style-type: none"> <li>• <a href="https://chumphonburi.surin.police.go.th/ita-standards/administration/o12-แนวปฏิบัติในการจับหรือ/">https://chumphonburi.surin.police.go.th/ita-standards/administration/o12-แนวปฏิบัติในการจับหรือ/</a></li> </ul> <p><b>ข้อเสนอแนะ:</b></p> <p>- ไม่มี</p>		
O13	มาตรการป้องกันการแทรกแซงการใช้ดุลยพินิจ	100.00
<p><b>URL ที่ส่ง:</b></p> <ul style="list-style-type: none"> <li>• <a href="https://chumphonburi.surin.police.go.th/ita-standards/administration/o13-มาตรการป้องกันการแทรก/">https://chumphonburi.surin.police.go.th/ita-standards/administration/o13-มาตรการป้องกันการแทรก/</a></li> </ul> <p><b>ข้อเสนอแนะ:</b></p> <p>- ไม่มี</p>		
O14	แนวปฏิบัติในการใช้ดุลยพินิจไม่รับคำร้องทุกข์ ในคดีอาญา	100.00
<p><b>URL ที่ส่ง:</b></p> <ul style="list-style-type: none"> <li>• <a href="https://chumphonburi.surin.police.go.th/ita-standards/administration/o14-">https://chumphonburi.surin.police.go.th/ita-standards/administration/o14-</a></li> </ul>		

ตัวชี้วัด/หัวข้อการประเมิน		คะแนน
<p>แนวปฏิบัติในการใช้ดุล/</p> <p><b>ข้อเสนอแนะ:</b></p> <p>- ไม่มี</p>		
O15	แนวปฏิบัติในการสอบปากคำของพนักงานสอบสวน	100.00
<p><b>URL ที่ส่ง:</b></p> <ul style="list-style-type: none"> <li>• <a href="https://chumphonburi.surin.police.go.th/ita-standards/administration/o15-แนวปฏิบัติในการสอบปาก/">https://chumphonburi.surin.police.go.th/ita-standards/administration/o15-แนวปฏิบัติในการสอบปาก/</a></li> </ul> <p><b>ข้อเสนอแนะ:</b></p> <p>- ไม่มี</p>		
O16	สิทธิของผู้เสียหายหรือเหยื่ออาชญากรรมและสิทธิผู้ต้องหา	100.00
<p><b>URL ที่ส่ง:</b></p> <ul style="list-style-type: none"> <li>• <a href="https://chumphonburi.surin.police.go.th/ita-standards/administration/o16-สิทธิของผู้เสียหายหรือ/">https://chumphonburi.surin.police.go.th/ita-standards/administration/o16-สิทธิของผู้เสียหายหรือ/</a></li> </ul> <p><b>ข้อเสนอแนะ:</b></p> <p>- ไม่มี</p>		
ตัวชี้วัดย่อย 9.3 การบริหารเงินงบประมาณ		75.00
9.3.1 แผนการใช้จ่ายงบประมาณประจำปี		100.00
O17	แผนการใช้จ่ายงบประมาณประจำปีและรายงานผลการใช้จ่ายงบประมาณประจำปี	100.00
<p><b>URL ที่ส่ง:</b></p> <ul style="list-style-type: none"> <li>• <a href="https://chumphonburi.surin.police.go.th/ita-standards/budget-money-management/o17-แผนการใช้จ่ายงบประมาณ/">https://chumphonburi.surin.police.go.th/ita-standards/budget-money-management/o17-แผนการใช้จ่ายงบประมาณ/</a></li> </ul> <p><b>ข้อเสนอแนะ:</b></p> <p>- ไม่มี</p>		
O18	ข้อมูลเงินกองทุน เพื่อการสืบสวนและสอบสวนคดีอาญา	100.00
<p><b>URL ที่ส่ง:</b></p> <ul style="list-style-type: none"> <li>• <a href="https://chumphonburi.surin.police.go.th/ita-standards/budget-money-management/o18-ข้อมูลเงินกองทุน-เพื่อ/">https://chumphonburi.surin.police.go.th/ita-standards/budget-money-management/o18-ข้อมูลเงินกองทุน-เพื่อ/</a></li> </ul> <p><b>ข้อเสนอแนะ:</b></p> <p>- ไม่มี</p>		
9.3.2 การจัดซื้อจัดจ้างหรือการจัดหาพัสดุ		50.00

ตัวชี้วัด/หัวข้อการประเมิน		คะแนน
O19	ประกาศต่างๆ เกี่ยวกับการจัดซื้อจัดจ้าง	100.00
<p><b>URL ที่ส่ง:</b></p> <ul style="list-style-type: none"> <li>● <a href="https://chumphonburi.surin.police.go.th/ita-standards/budget-money-management/o19-ประกาศต่างๆ-เกี่ยวกับ/">https://chumphonburi.surin.police.go.th/ita-standards/budget-money-management/o19-ประกาศต่างๆ-เกี่ยวกับ/</a></li> </ul> <p><b>ข้อเสนอแนะ:</b>          ความครบถ้วนของข้อมูล : เหตุผลที่ไม่ครบถ้วน ควรเผยแพร่ประกาศต่าง ๆ เกี่ยวกับการจัดซื้อจัดจ้างทุกรายการในรอบ 6 เดือนแรก ของปีงบประมาณ พ.ศ. 2566 ตามที่ได้มีการรายงานตาม O20</p> <p>ข้อเสนอแนะ - ด้านข้อมูล : ประกาศต่างๆ เกี่ยวกับการจัดซื้อจัดจ้าง</p> <p>- ประกาศต่าง ๆ เกี่ยวกับการจัดซื้อจัดจ้างของสถานีตำรวจ ประจำปีงบประมาณ พ.ศ. 2566 ที่จะต้องดำเนินการตามพระราชบัญญัติการจัดซื้อจัดจ้างและการบริหารพัสดุภาครัฐ พ.ศ. 2560 ได้แก่ ประกาศแผนการจัดซื้อจัดจ้าง ประกาศเชิญชวน ประกาศผลการจัดซื้อจัดจ้าง เป็นต้น</p> <p>- ข้อมูลที่เผยแพร่ทุกรายการในรอบ 6 เดือนแรก ของปีงบประมาณ พ.ศ. 2566</p>		
O20	สรุปผลการจัดซื้อจัดจ้างรายเดือน	0.00
<p><b>URL ที่ส่ง:</b></p> <ul style="list-style-type: none"> <li>● <a href="https://chumphonburi.surin.police.go.th/ita-standards/budget-money-management/o20-สรุปผลการจัดซื้อจัดจ้าง/">https://chumphonburi.surin.police.go.th/ita-standards/budget-money-management/o20-สรุปผลการจัดซื้อจัดจ้าง/</a></li> </ul> <p><b>ข้อเสนอแนะ:</b>          ความครบถ้วนของข้อมูล : เหตุผลที่ไม่ครบถ้วน</p> <p>เนื่องจากคณะกรรมการผู้ทรงคุณวุฒิขอให้ผู้ตรวจประเมินสอบถามข้อมูลในข้อ O20 พบว่า ไม่ระบุราคาที่เสนอ และราคาที่ตกลงซื้อจ้าง</p>		
ตัวชี้วัดย่อย 9.4 การบริหารและพัฒนาทรัพยากรบุคคล		100.00
9.4.1 การบริหารและพัฒนาทรัพยากรบุคคล		100.00
O21	หลักเกณฑ์การบริหาร และพัฒนากำลังพล	100.00
<p><b>URL ที่ส่ง:</b></p> <ul style="list-style-type: none"> <li>● <a href="https://chumphonburi.surin.police.go.th/ita-standards/การบริหารและพัฒนาทรัพยากร/o21-หลักเกณฑ์การบริหาร-และ/">https://chumphonburi.surin.police.go.th/ita-standards/การบริหารและพัฒนาทรัพยากร/o21-หลักเกณฑ์การบริหาร-และ/</a></li> </ul> <p><b>ข้อเสนอแนะ:</b>          - ไม่มี</p>		

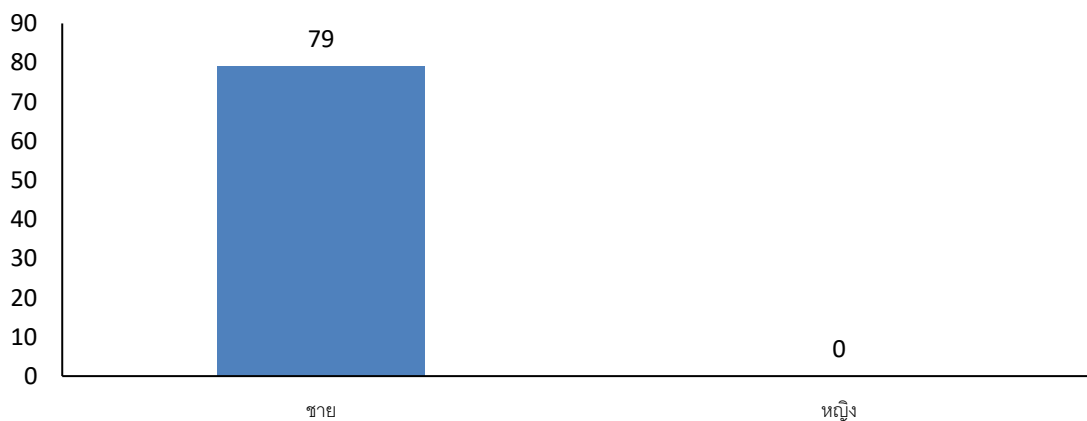
ตัวชี้วัด/หัวข้อการประเมิน		คะแนน
ตัวชี้วัดย่อย 9.5 การส่งเสริมความโปร่งใส		100.00
9.5.1 การส่งเสริมความโปร่งใส		100.00
O22	ช่องทางการแจ้งเรื่องร้องเรียนการทุจริตและข้อมูลเชิงสถิติเรื่องร้องเรียนการทุจริตประจำปี	100.00
<p><b>URL ที่ส่ง:</b></p> <ul style="list-style-type: none"> <li>• <a href="https://chumphonburi.surin.police.go.th/ita-standards/transparency/o22-">https://chumphonburi.surin.police.go.th/ita-standards/transparency/o22-</a> ช่องทางการแจ้งเรื่องร/</li> </ul> <p><b>ข้อเสนอแนะ:</b> - ไม่มี</p>		
<b>ตัวชี้วัดที่ 10 การป้องกันการทุจริต</b>		<b>88.09</b>
ตัวชี้วัดย่อย 10.1 การดำเนินการเพื่อป้องกันการทุจริต		85.71
10.1.1 เจตจำนงสุจริตของผู้บริหาร		50.00
O23	ประกาศนโยบายต่อต้านการรับสินบน (Anti-Bribery Policy) และนโยบายไม่รับของขวัญและของกำนัลทุกชนิด (No Gift Policy) จากการปฏิบัติหน้าที่	0.00
<p><b>URL ที่ส่ง:</b></p> <ul style="list-style-type: none"> <li>• <a href="https://chumphonburi.surin.police.go.th/ita-standards/การดำเนินการเพื่อป้องกัน/o23-">https://chumphonburi.surin.police.go.th/ita-standards/การดำเนินการเพื่อป้องกัน/o23-</a> ประกาศนโยบายต่อต้านกา/</li> </ul> <p><b>ข้อเสนอแนะ:</b> ความครบถ้วนของข้อมูล : เหตุผลที่ไม่ครบถ้วน มีการนำข้อมูลของสถานีตำรวจแห่งอื่นมาปรับใช้ แต่ไม่ได้แก้ไขชื่อของสถานีตำรวจให้ถูกต้อง</p>		
O24	การมีส่วนร่วมของหัวหน้าสถานีตำรวจ	100.00
<p><b>URL ที่ส่ง:</b></p> <ul style="list-style-type: none"> <li>• <a href="https://chumphonburi.surin.police.go.th/ita-standards/การดำเนินการเพื่อป้องกัน/o24-">https://chumphonburi.surin.police.go.th/ita-standards/การดำเนินการเพื่อป้องกัน/o24-</a> การมีส่วนร่วมของหัวหน้า/</li> </ul> <p><b>ข้อเสนอแนะ:</b> - ไม่มี</p>		
10.1.2 การป้องกันและลดโอกาสการทุจริต		100.00
O25	การประเมินความเสี่ยงการทุจริต และการรายงานผลการดำเนินการเพื่อจัดการความเสี่ยงการทุจริต	100.00
<p><b>URL ที่ส่ง:</b></p> <ul style="list-style-type: none"> <li>• <a href="https://chumphonburi.surin.police.go.th/ita-standards/การดำเนินการเพื่อป้องกัน/o25-">https://chumphonburi.surin.police.go.th/ita-standards/การดำเนินการเพื่อป้องกัน/o25-</a></li> </ul>		

ตัวชี้วัด/หัวข้อการประเมิน		คะแนน
<p>การประเมินความเสี่ยง/ ข้อเสนอแนะ: - ไม่มี</p>		
O26	แผนพัฒนาประสิทธิภาพการให้บริการ และการรายงานผลการดำเนินการตามแผนพัฒนาประสิทธิภาพการให้บริการ	100.00
<p>URL ที่ส่ง:  <ul style="list-style-type: none"> <li>• <a href="https://chumphonburi.surin.police.go.th/ita-standards/การดำเนินการเพื่อป้องกัน/026-แผนพัฒนาประสิทธิภาพการ/">https://chumphonburi.surin.police.go.th/ita-standards/การดำเนินการเพื่อป้องกัน/026-แผนพัฒนาประสิทธิภาพการ/</a></li> </ul> </p> <p>ข้อเสนอแนะ: - ไม่มี</p>		
O27	คู่มือหรือแนวทางการปฏิบัติตามมาตรฐานทางจริยธรรม	100.00
<p>URL ที่ส่ง:  <ul style="list-style-type: none"> <li>• <a href="https://chumphonburi.surin.police.go.th/ita-standards/การดำเนินการเพื่อป้องกัน/027-คู่มือหรือแนวทางการปฏิบัติ/">https://chumphonburi.surin.police.go.th/ita-standards/การดำเนินการเพื่อป้องกัน/027-คู่มือหรือแนวทางการปฏิบัติ/</a></li> </ul> </p> <p>ข้อเสนอแนะ: - ไม่มี</p>		
O28	แผนปฏิบัติการต่อต้านการทุจริตและประพฤติมิชอบประจำปี และผลการดำเนินการตามแผนฯ	100.00
<p>URL ที่ส่ง:  <ul style="list-style-type: none"> <li>• <a href="https://chumphonburi.surin.police.go.th/ita-standards/การดำเนินการเพื่อป้องกัน/028-แผนปฏิบัติการต่อต้านการ/">https://chumphonburi.surin.police.go.th/ita-standards/การดำเนินการเพื่อป้องกัน/028-แผนปฏิบัติการต่อต้านการ/</a></li> </ul> </p> <p>ข้อเสนอแนะ: ข้อเสนอแนะ - ด้านข้อมูล : แผนปฏิบัติการต่อต้านการทุจริตและประพฤติมิชอบประจำปีต้องได้รับอนุมัติจากผู้บริหารสูงสุดของหน่วยงานด้วย</p>		
10.1.3 ระบบการรักษาทรัพย์สินของส่วนราชการ		100.00
O29	การจัดการทรัพย์สินของราชการ ของบริจาด การจัดเก็บของกลาง และสำนวนการสอบสวนคดีอาญาและคดีจราจร	100.00
<p>URL ที่ส่ง:  <ul style="list-style-type: none"> <li>• <a href="https://chumphonburi.surin.police.go.th/ita-standards/การดำเนินการเพื่อป้องกัน/029-การจัดการทรัพย์สินของ/">https://chumphonburi.surin.police.go.th/ita-standards/การดำเนินการเพื่อป้องกัน/029-การจัดการทรัพย์สินของ/</a></li> </ul> </p>		

ตัวชี้วัด/หัวข้อการประเมิน		คะแนน
ข้อเสนอแนะ: - ไม่มี		
ตัวชี้วัดย่อย 10.2 มาตรการภายในเพื่อป้องกันการทุจริต		100.00
10.2.1 มาตรการภายในเพื่อส่งเสริมความโปร่งใสและป้องกันการทุจริต		100.00
O30	มาตรการส่งเสริมคุณธรรมและความโปร่งใสภายในหน่วยงาน และการรายงานผลการดำเนินการตามมาตรการส่งเสริมคุณธรรมและความโปร่งใสภายในหน่วยงาน	100.00
URL ที่ส่ง: <ul style="list-style-type: none"> <li>• <a href="https://chumphonburi.surin.police.go.th/ita-standards/มาตรการภายในเพื่อป้องกัน/030-มาตรการส่งเสริมคุณธรรม/">https://chumphonburi.surin.police.go.th/ita-standards/มาตรการภายในเพื่อป้องกัน/030-มาตรการส่งเสริมคุณธรรม/</a></li> </ul>		
ข้อเสนอแนะ: - ไม่มี		

ตารางที่ 1: สถิติผู้ตอบแบบสอบถามผู้มีส่วนได้ส่วนเสียภายใน (IIT) สภ.ชุมพลบุรี ประจำปีงบประมาณ พ.ศ. 2566 แยกตามเพศ

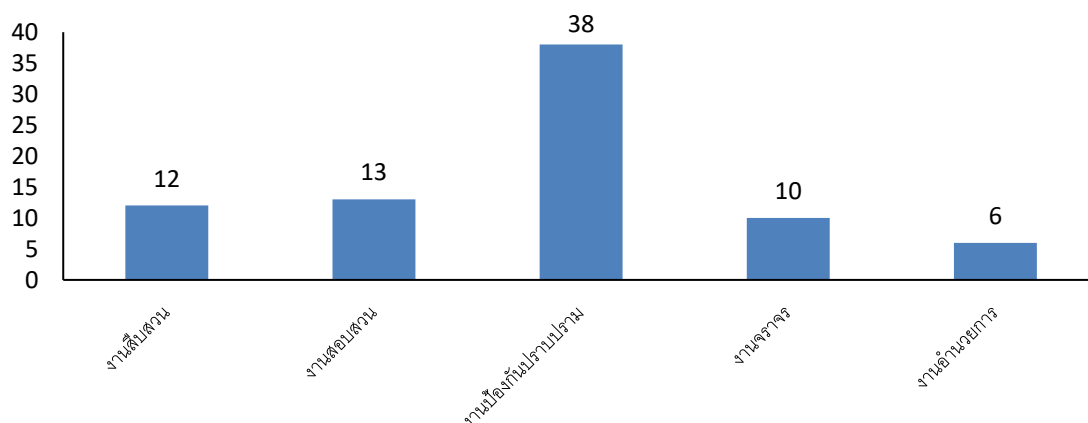
เพศ	ร้อยละ	จำนวนคน
ชาย	100.00	79
หญิง	0.00	0
รวม	100.00	79



แผนภาพที่ 5 : กราฟแท่งแสดงสถิติผู้ตอบแบบสอบถามผู้มีส่วนได้ส่วนเสียภายใน (IIT) สภ.ชุมพลบุรี ประจำปีงบประมาณ พ.ศ. 2566 แยกตามเพศ

ตารางที่ 2: สถิติผู้ตอบแบบสอบถามผู้มีส่วนได้ส่วนเสียภายใน (IIT) สภ.ชุมพลบุรี ประจำปีงบประมาณ พ.ศ. 2566 แยกตามสายงาน

สายงาน	ร้อยละ	จำนวนคน
งานสืบสวน	15.19	12
งานสอบสวน	16.46	13
งานป้องกันปราบปราม	48.10	38
งานจราจร	12.66	10
งานอำนวยความสะดวก	7.59	6
รวม	100.00	79

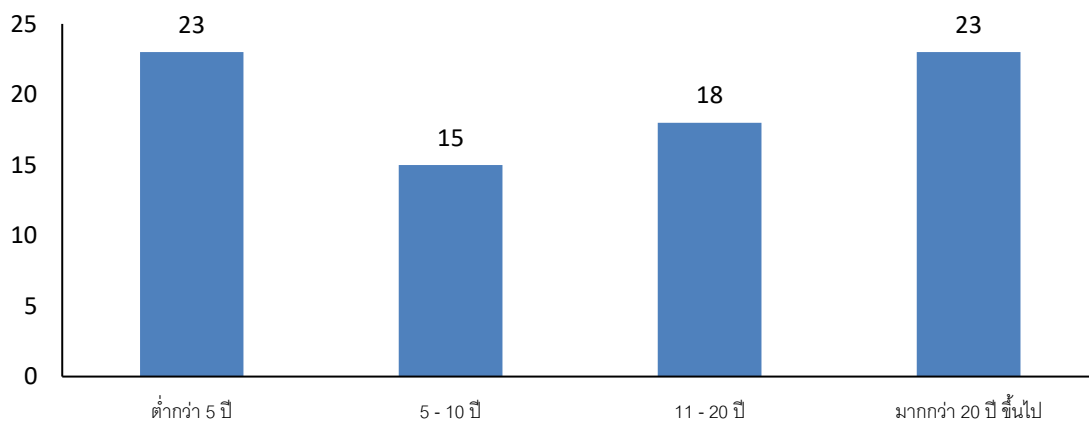


แผนภาพที่ 6 : กราฟแท่งแสดงสถิติผู้ตอบแบบสอบถามผู้มีส่วนได้ส่วนเสียภายใน (IIT) สภ.ชุมพลบุรี ประจำปีงบประมาณ พ.ศ. 2566 แยกตามสายงาน

ตารางที่ 3: สถิติผู้ตอบแบบสอบถามผู้มีส่วนได้ส่วนเสียภายใน (IIT) สภ.ชุมพลบุรี ประจำปีงบประมาณ พ.ศ. 2566 แยกตามจำนวนปีที่ปฏิบัติงาน

จำนวนปีที่ปฏิบัติงาน	ร้อยละ	จำนวนคน
ต่ำกว่า 5 ปี	29.11	23
5 - 10 ปี	18.99	15
11 - 20 ปี	22.78	18
มากกว่า 20 ปี ขึ้นไป	29.11	23
รวม	100.00	79

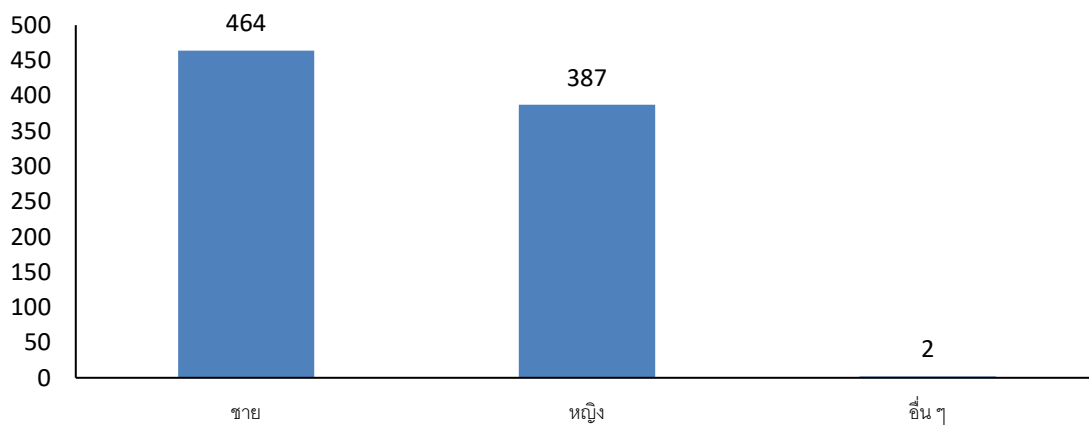




แผนภาพที่ 7 : กราฟแท่งแสดงสถิติผู้ตอบแบบสอบถามผู้มีส่วนได้ส่วนเสียภายใน (IIT) สก.ชุมพลบุรี ประจำปีงบประมาณ พ.ศ. 2566 แยกตามจำนวนปีที่ปฏิบัติงาน

ตารางที่ 4: สถิติผู้ตอบแบบสอบถามผู้มีส่วนได้ส่วนเสียภายนอก (EIT) สก.ชุมพลบุรี ประจำปีงบประมาณ พ.ศ. 2566 แยกตามเพศ

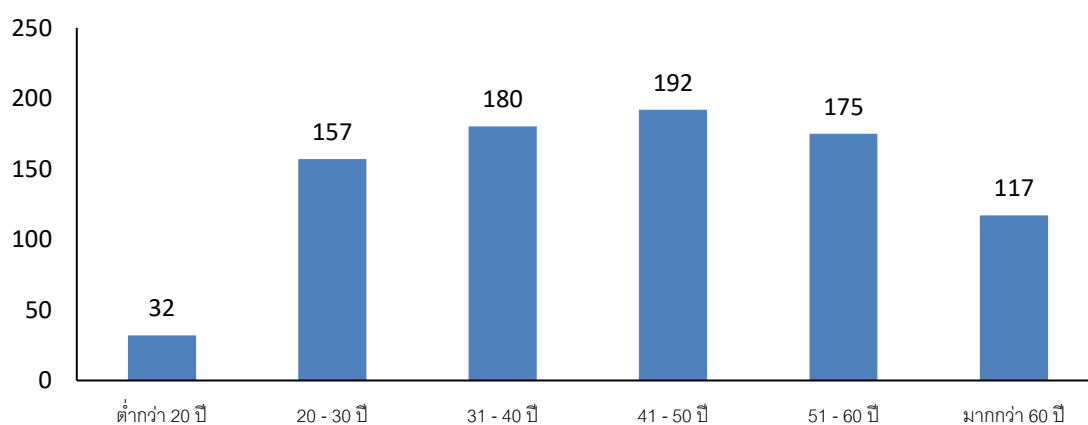
เพศ	ร้อยละ	จำนวนคน
ชาย	54.40	464
หญิง	45.37	387
อื่น ๆ	0.23	2
รวม	100.00	853



แผนภาพที่ 8 : กราฟแท่งแสดงสถิติผู้ตอบแบบสอบถามผู้มีส่วนได้ส่วนเสียภายนอก (EIT) สก.ชุมพลบุรี ประจำปีงบประมาณ พ.ศ. 2566 แยกตามเพศ

ตารางที่ 5: สถิติผู้ตอบแบบสอบถามผู้มีส่วนได้ส่วนเสียภายนอก (EIT) สก.ชุมพลบุรี ประจำปีงบประมาณ พ.ศ. 2566 แยกตามอายุ

ตามอายุ	ร้อยละ	จำนวนคน
ต่ำกว่า 20 ปี	3.75	32
20 - 30 ปี	18.41	157
31 - 40 ปี	21.10	180
41 - 50 ปี	22.51	192
51 - 60 ปี	20.52	175
มากกว่า 60 ปี	13.72	117
รวม	100.00	853

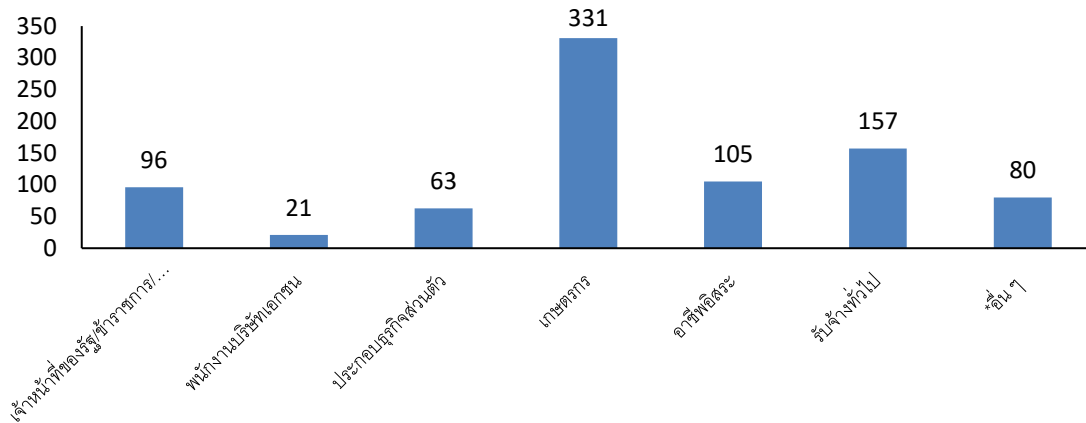


แผนภาพที่ 9 : กราฟแท่งแสดงสถิติผู้ตอบแบบสอบถามผู้มีส่วนได้ส่วนเสียภายนอก (EIT) สก.ชุมพลบุรี ประจำปีงบประมาณ พ.ศ. 2566 แยกตามอายุ

ตารางที่ 6: สถิติผู้ตอบแบบสอบถามผู้มีส่วนได้ส่วนเสียภายนอก (EIT) สก.ชุมพลบุรี ประจำปีงบประมาณ พ.ศ. 2566 แยกตามอาชีพ

อาชีพ	ร้อยละ	จำนวนคน
เจ้าหน้าที่ของรัฐ/ข้าราชการ/พนักงานราชการ/พนักงานรัฐวิสาหกิจ	11.25	96
พนักงานบริษัทเอกชน	2.46	21
ประกอบธุรกิจส่วนตัว	7.39	63
เกษตรกร	38.80	331

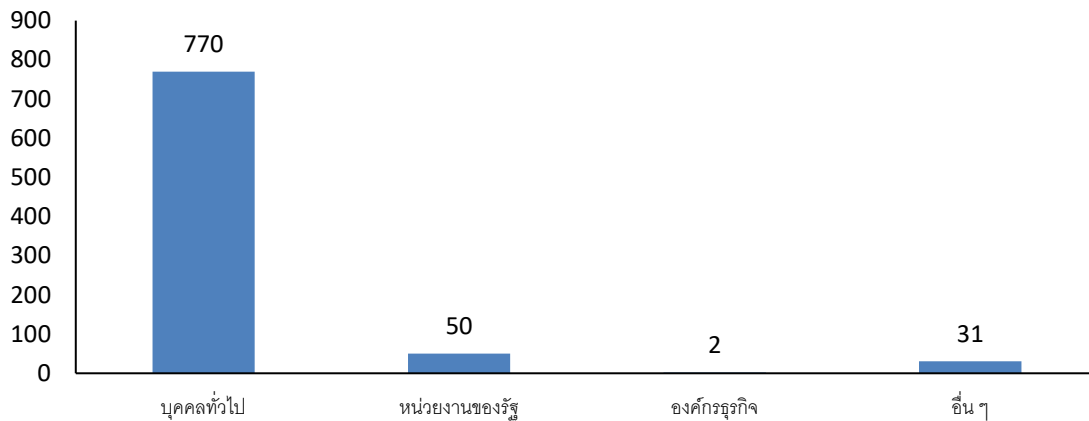
อาชีพอิสระ	12.31	105
รับจ้างทั่วไป	18.41	157
*อื่น ๆ	9.38	80
รวม	100.00	853



แผนภาพที่ 10 : กราฟแท่งแสดงสถิติผู้ตอบแบบสอบถามผู้มีส่วนได้ส่วนเสียภายนอก (EIT) สก.ชุมพลบุรี ประจำปีงบประมาณ พ.ศ. 2566 แยกตามอาชีพ

ตารางที่ 7: สถิติผู้ตอบแบบสอบถามผู้มีส่วนได้ส่วนเสียภายนอก (EIT) สก.ชุมพลบุรี ประจำปีงบประมาณ พ.ศ. 2566 แยกตามลักษณะในการติดต่อกับสถานีตำรวจ

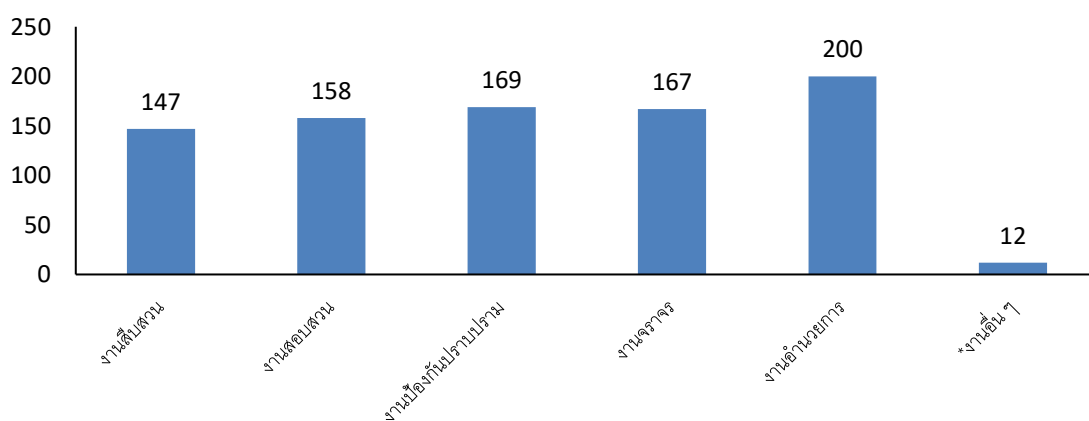
ลักษณะในการติดต่อกับสถานีตำรวจ	ร้อยละ	จำนวนคน
บุคคลทั่วไป	90.27	770
หน่วยงานของรัฐ	5.86	50
องค์กรธุรกิจ	0.23	2
อื่น ๆ	3.63	31
รวม	100.00	853



แผนภาพที่ 11 : กราฟแท่งแสดงสถิติผู้ตอบแบบสอบถามผู้มีส่วนได้ส่วนเสียภายนอก (EIT) สก.ชุมพลบุรี ประจำปีงบประมาณ พ.ศ. 2566 แยกตามลักษณะในการติดต่อกับสถานีตำรวจ

ตารางที่ 8: สถิติผู้ตอบแบบสอบถามผู้มีส่วนได้ส่วนเสียภายนอก (EIT) สก.ชุมพลบุรี ประจำปีงบประมาณ พ.ศ. 2566 แยกตามเรื่องในติดต่อกับสถานีตำรวจ

เรื่องในติดต่อกับสถานีตำรวจ	ร้อยละ	จำนวนคน
งานสืบสวน	17.23	147
งานสอบสวน	18.52	158
งานป้องกันปราบปราม	19.81	169
งานจราจร	19.58	167
งานอำนวยความสะดวก	23.45	200
*งานอื่น ๆ	1.41	12
รวม	100.00	853



แผนภาพที่ 12 : กราฟแท่งแสดงสถิติผู้ตอบแบบสอบถามผู้มีส่วนได้ส่วนเสียภายนอก (EIT) สภ.ชุมพลบุรี  
ประจำปีงบประมาณ พ.ศ. 2566 แยกตามเรื่องในติดต่อกับสถานีตำรวจ